

# memòria - 2017

UN COMPROMÍS AMB LES PERSONES  
I UNA APOSTA PEL MEDI AMBIENT



ECONOMIA SOCIAL I SOLIDÀRIA

# Salutació

La memòria és una foto congelada de tot el treball que s'ha fet durant un any. Creixem any rera any en quantitat i en qualitat, i això és el que intentem plasmar en aquesta memòria (gràfics, estadístiques, numeros...)

Númers però, sobretot, persones. Els seus rostres. Les persones ateses. Les persones que han culminat el seu itinerari d'inserció. Els que han fet formació. Els professionals vocacionals i compromesos amb els valors de l'empresa. Així com el voluntariat que ens dóna suport. En definitiva: les persones, l'objectiu principal

Qui sosté i fa possible totes les activitats de Cartaes?

Les persones que fan possible el dia a dia, les que programen, les que recullen materials, les que trien, les que reparen, les que venen a les botigues, les que gestionen que la cadena de l'economia sigui cada vegada més circular i eficaç.

No obviem que la nostra acció també té un impacte positiu en el medi ambient, aconseguim que el que ja es considerat residu, mitjançant la preparació per la reutilització, torni a tenir una vida útil i hi hagi persones que el puguin tornar a utilitzar. Amb això aconseguim una aportació a la salut del medi ambient, ara mesurat en estalvi de CO2 (<http://reutilizayevitaco2.aeress.org/>). Que tot això ho poguem fer a través de la gestió de la Deixalleria de Tàrraga significa arribar encara més enllà i a més gent.

Ara doncs és el moment de celebrar entre totes les persones que fem possible el dia a dia a Cartaes les fites aconseguides i sobretot les persones que han pogut trobar un camí d'empoderament i d'inclusió amb una feina digna. I donar-vos les gràcies a tots els que confieu i enfortiu aquest projecte que es diu CARTAES

## MISSIÓ:

Promoure la inserció sociolaboral i les accions formatives de col·lectius en risc d'exclusió social del nostre entorn a través d'activitats vinculades en la gestió integral dels residus

## VISIÓ:

Esdevenir empresa d'inserció de referència en l'àmbit de la integració sociolaboral, de la formació professionalitzadora i de les activitats ambientals a Catalunya.

## VALORS:

INTEGRACIÓ  
SENSIBILITZACIÓ  
SOLIDARITAT

COMPROMÍS  
DIVERSITAT  
COOPERACIÓ

RESPONSABILITAT  
TRANSPARÈNCIA

# ELS SERVEIS QUE OFEREIX CARTAES

## RECOLLIDA DE VOLUMINOSOS A DOMICILI

Recollida de mobles, electrodomèstics i altres objectes a domicili.

Podem donar una altra vida al que tu ja no fas servir!

Adreça: Carrer de Llevant, 2 (Polígon Riambau)

Telèfon: 973 31 40 79

Horari: De dilluns a divendres de 9 a 13 h i de 15 a 19 h.

## SERVEIS A LES EMPRESES:

Disposem de codi de Gestor de Residus E-1455.14

Recollim tot tipus de residu i emetem certificat de gestió.

Cartró, plàstics, tòners, oli mineral, oli vegetal...

Servei de neteja i buidatge de magatzems

Servei de destrucció de documentació confidencial

Adreça: Carrer de Llevant, 2 (Polígon Riambau)

Telèfon: 973 31 40 79



## GESTIÓ DE LA DEIXALLERIA MUNICIPAL:

Gestionem, de manera adequada, tots aquells residus que els ciutadans, comerços i petites indústries de la ciutat porten a la deixalleria.

Adreça: Carrer de Llevant, 2 (Polígon Riambau)

Telèfon: 973 314079

Horari: De dilluns a dissabte de 9.30 a 13.30 h i de 16.00 a 19.00 h.

## RECUPERACIÓ I VENDA DE ROBA:

Recuperació, reciclatge i reutilització de roba, que es posa a la venda a la botiga La Troballa.

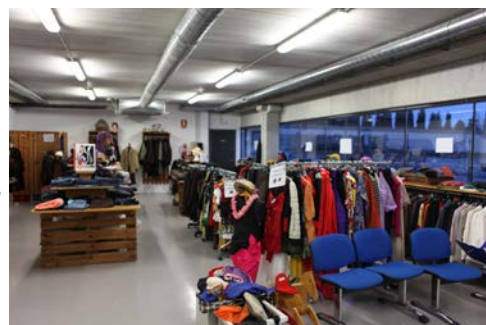
Adreça: Major, 15

Horari: Dilluns, dimecres i divendres 10 a 13 h i de 17 a 20 h.

També venem roba a la botiga que tenim a:

Adreça: Carrer de Llevant, 2 (Polígon Riambau)

Horari: De Dilluns a divendres de 10 a 13h i de 16 a 19 h.



## RESTAURACIÓ I VENDA DE MOBLES I OBJECTES DE TOT TIPUS:

Restauració, recuperació i reutilització de mobles i altres objectes, que es posen a la venda a la botiga.

Adreça: Carrer de Llevant, 2 (Polígon Riambau)

Telèfon: 973 31 40 79

Horari: De dilluns a divendres de 10 a 13 h i de 16 a 19 h.

Dissabtes de 10 a 13 h.

# CARTAES 2017 EN IMATGES



HEM GESTIONAT  
168,9 TONES DE  
CARTRO

HEM GESTIONAT  
153 TONES DE RESIDU  
VOLUMINOS  
18,57 Tones les hem  
recuperat



HEM GESTIONAT  
113,3 TONES DE TÈXTIL



9a Setmana Europea  
de la Prevenció de Residus

Han passat per la deixalleria i nau  
annexa, un total de 300 nens i nenes  
de les escoles de Tàrraga.



# CARTAES 2017 EN IMATGES



HEM PARTICIPAT A:

## "CÀRITAS A LA RÀDIO"

(Programa divulgatiu de Ràdio Tàrraga)

## Cartaes invitada com a model d'èxit de gestió d'una deixalleria

En el marc de l'elaboració del nou Pla de Prevenció i Gestió de Residus i Recursos del Vallès Occidental (PREVOC)

### Taula 3: Botiga d'objectes de segona mà a la deixalleria municipal

Ajuntament de Tàrraga i entitat Cartaes  
Alba Coma, gerent de Cartaes, Empresa d'Inserció de Càritas responsable de la Deixalleria de Tàrraga.  
Botiga d'objectes de segona mà que arriben a la deixalleria municipal de Tàrraga i en la qual són revisats i reparats.



HEM PARTICIPAT A:

## LA JAMBORINADA

### Trobada dels Escoltes i Guies de tot Catalunya

A l'abril es van reunir a Tàrraga més de 13.000 infants i joves

## PRESENTACIÓ DE LA CAMPANYA

"Dóna una nova vida als objectes que ja no utilitzes"



# CARTAES 2017 EN IMATGES



## 'Premis als millors projectes empresarials'

de la Diputació de Lleida

Cartaes va rebre el

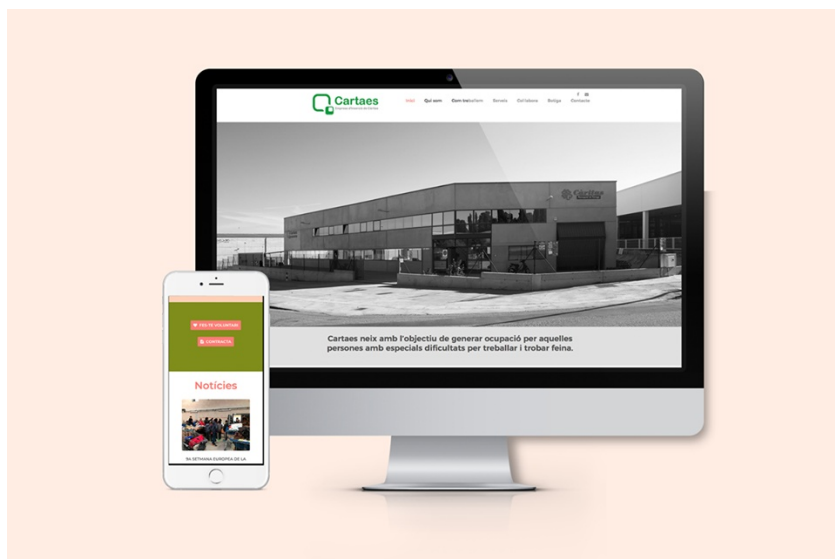
"PREMI A LA  
RESPONSABILITAT  
SOCIAL  
CORPORATIVA"

## PARTICIPACIÓ EN ACTIVITATS DE LA CIUTAT

MacTrepat



Fira del Medi Ambient (Desfilada de Roba de Zona mà)

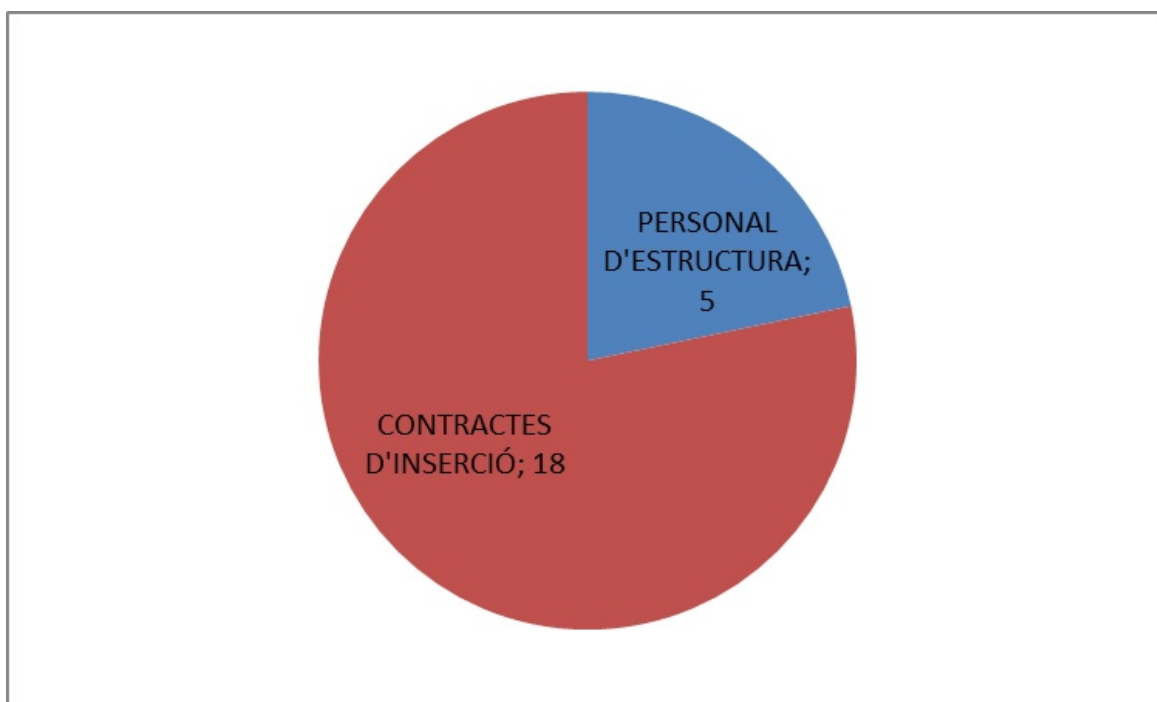


PRESENTACIÓ  
DE LA  
NOVA WEB

[www.cartaeSTARREGA.com](http://www.cartaeSTARREGA.com)

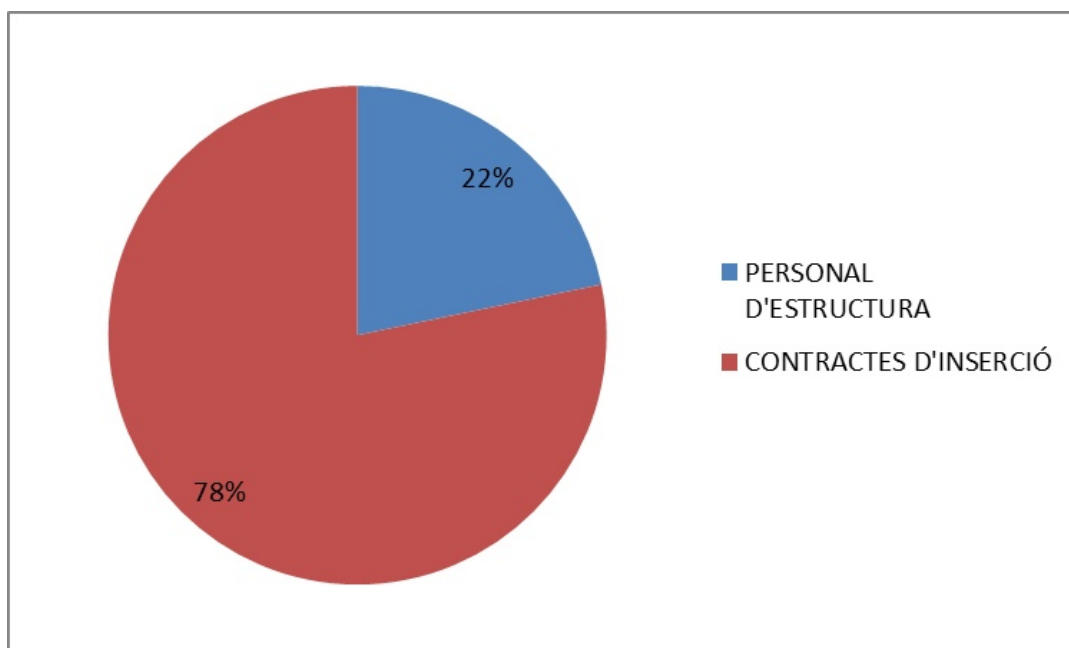
## PERSONES VINCULADES AL PROJECTE

### PERSONAL CONTRACTAT EN NUMEROS



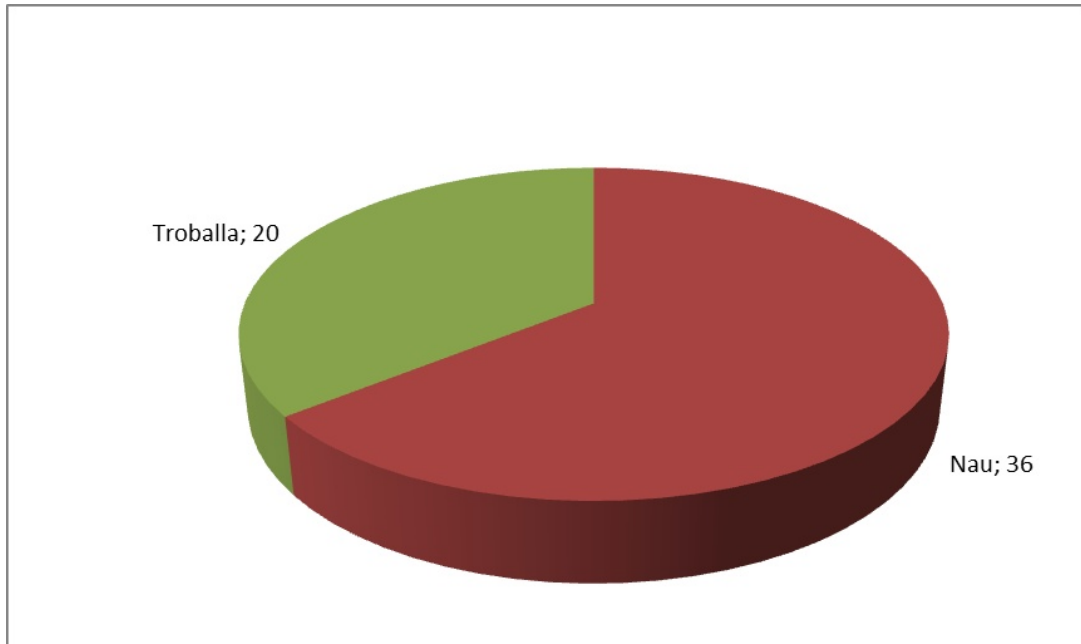
DE LES 18 PERSONES AMB CONTRACTE D'INSERCIÓ QUE HEM TINGUT 5 HAN ACABAT EL SEU ITINERARI I 3 PERSONES JA ES TROBEN TREBALLANT A L'EMPRESA ORDINÀRIA

### PERSONAL CONTRACTAT EN %

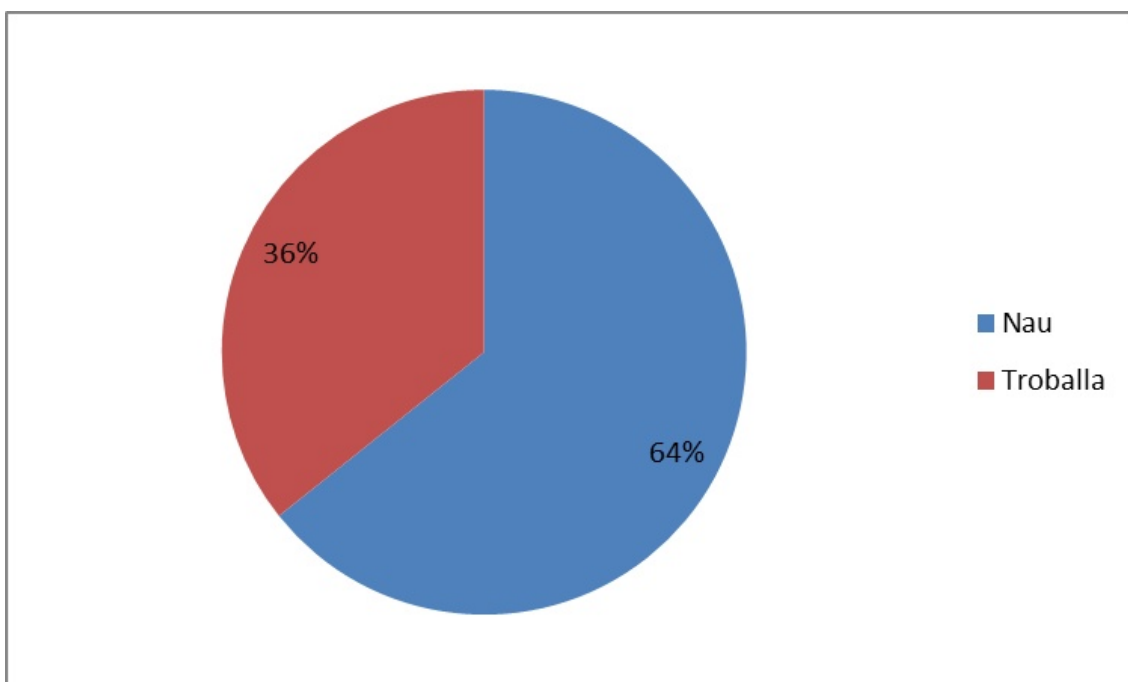


## PERSONES VINCULADES AL PROJECTE

### VOLUNTARIAT EN NUMEROS



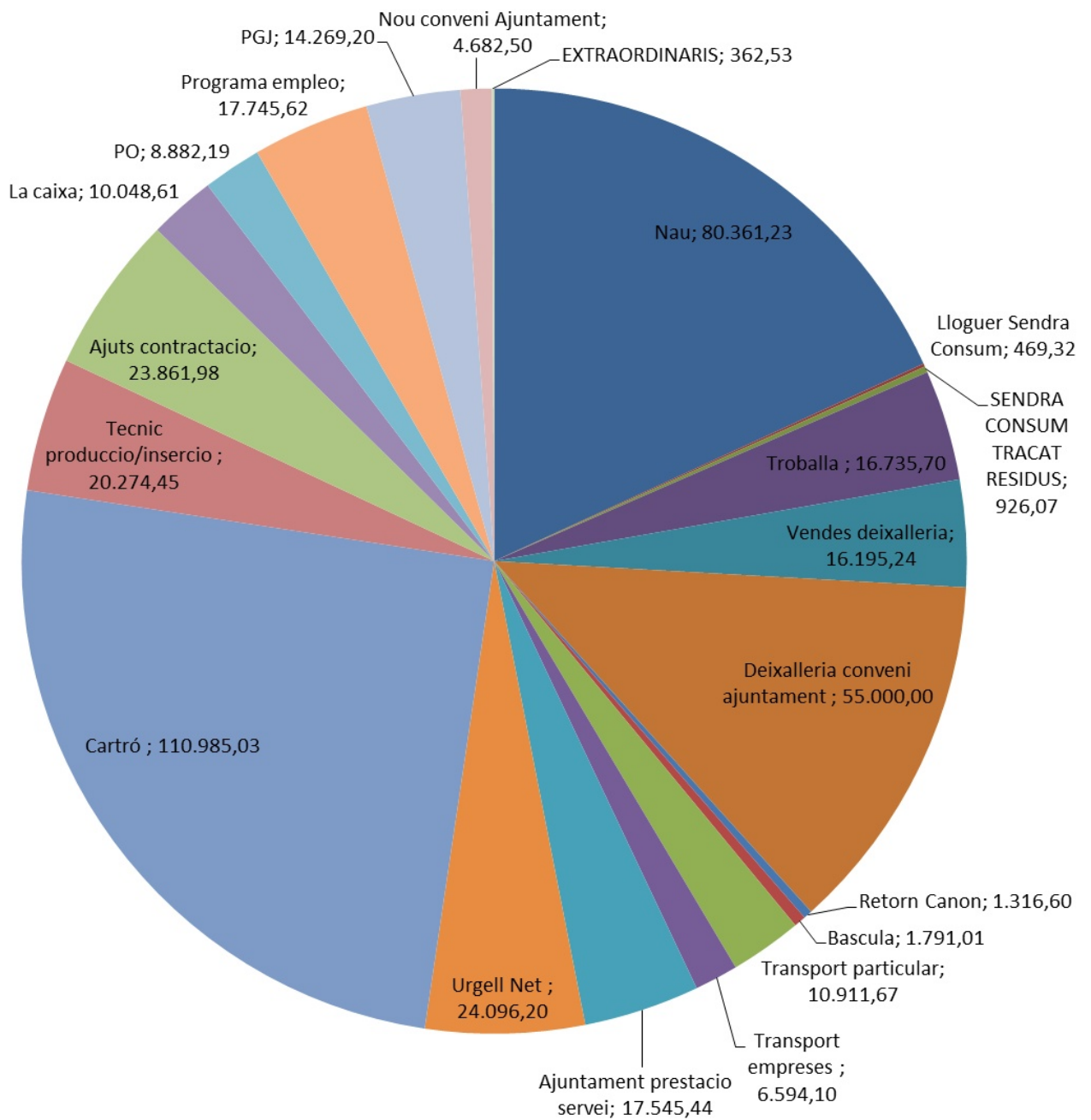
### VOLUNTARIAT EN %





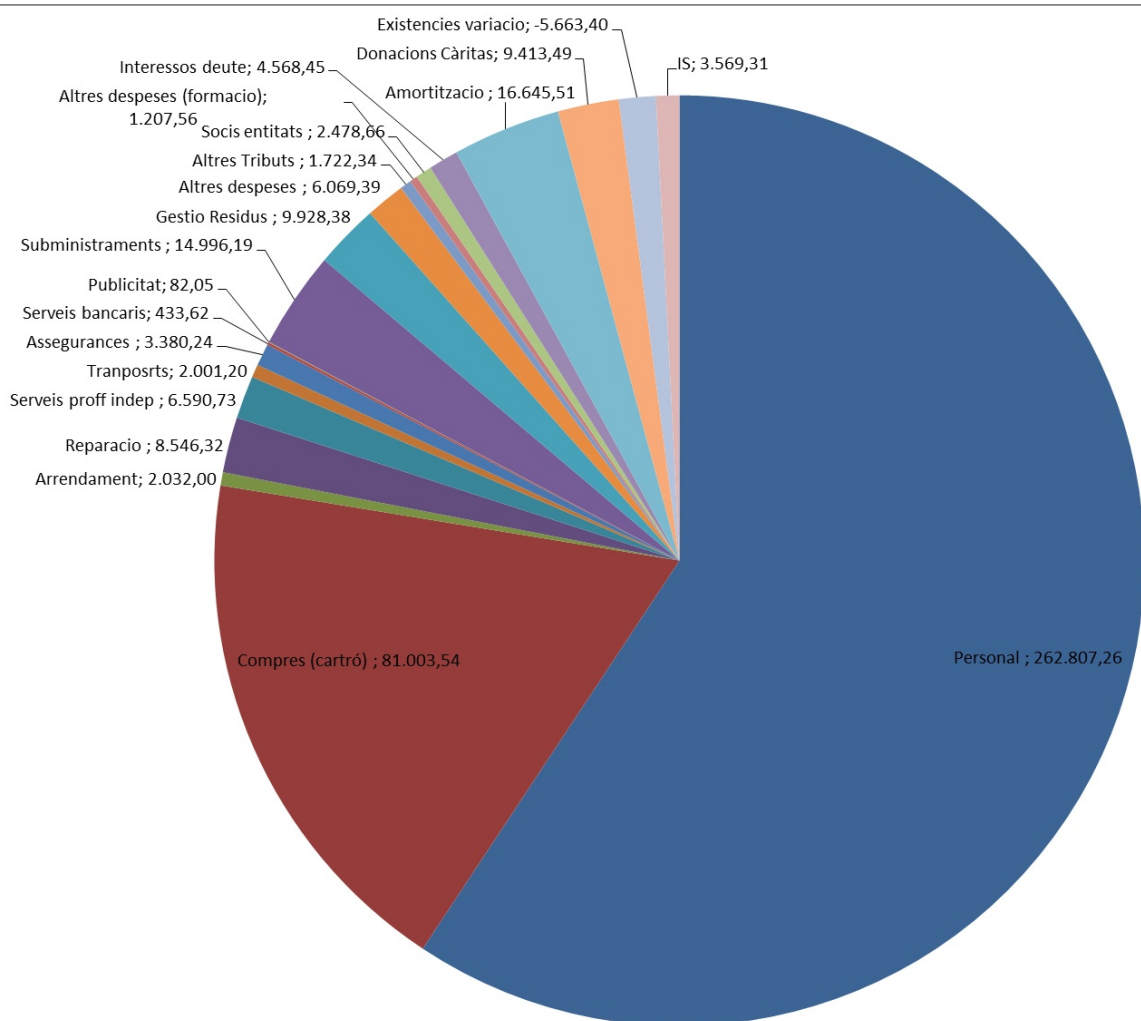
## INGRESSOS / DESPESES

### INGRESSOS PER ACTIVITATS



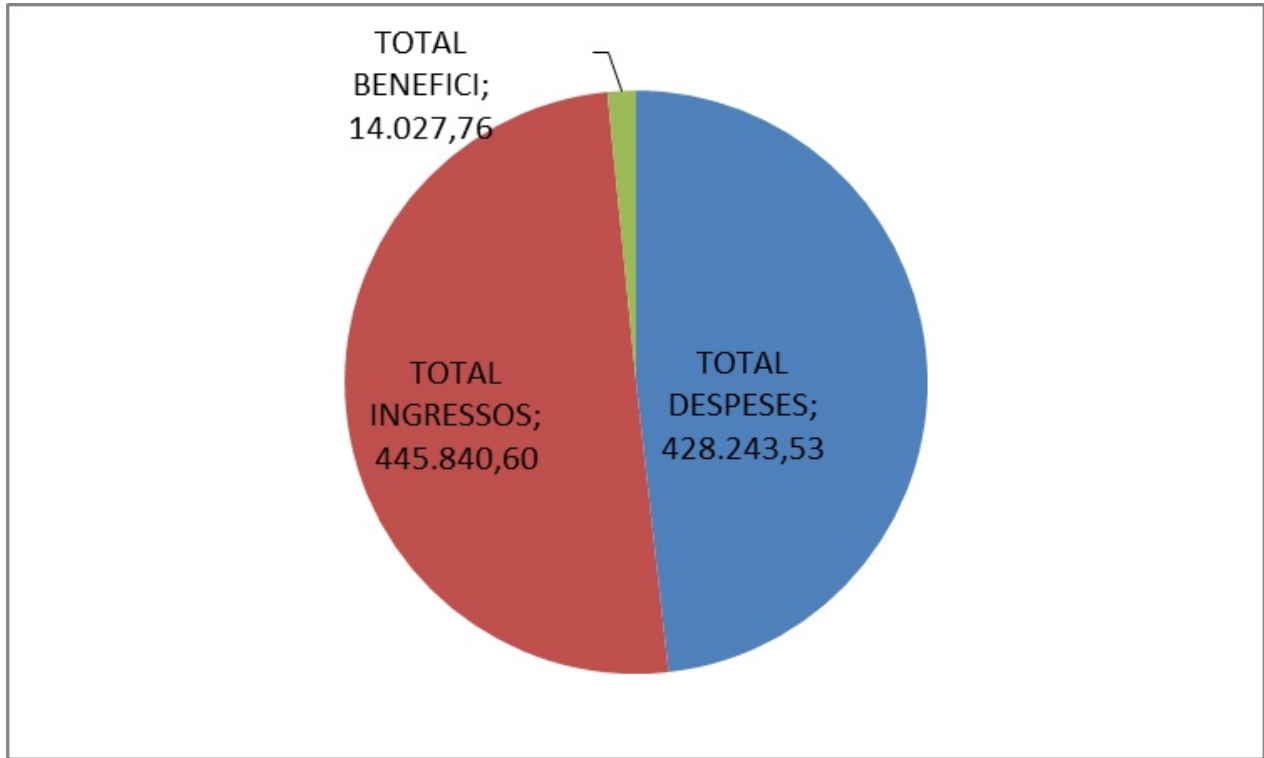
## INGRESSOS / DESPESES

### DESPESES PER CONCEPTES

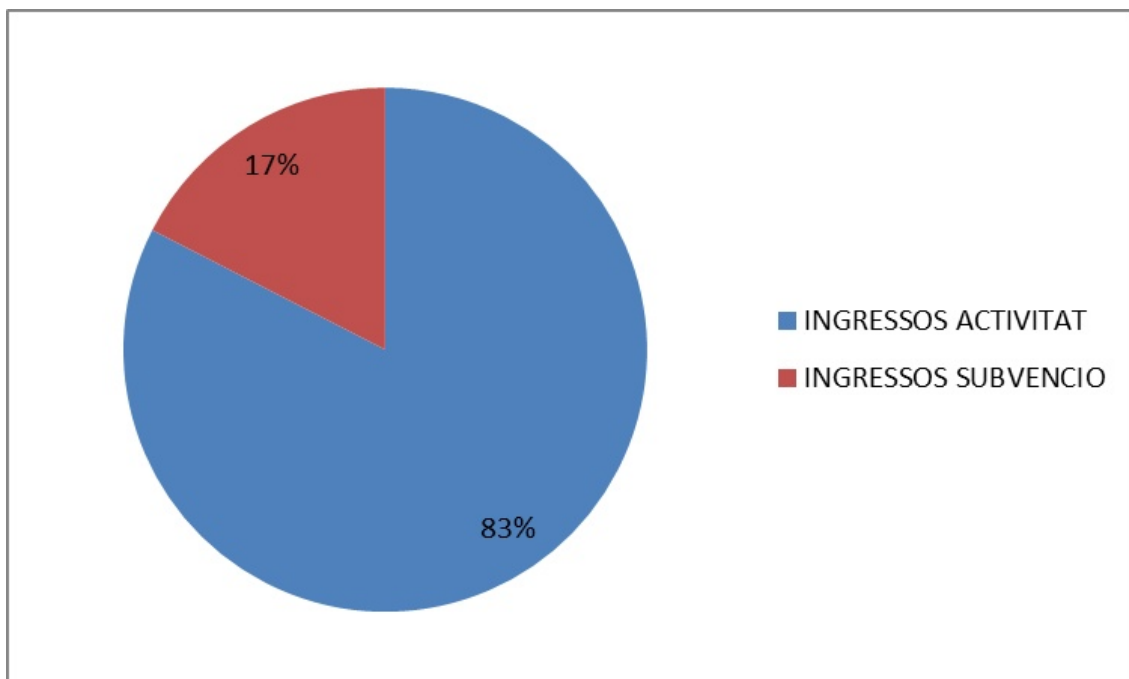


## INGRESSOS / DESPESES

### TANCAMENT



### AUTONOMIA FINANCERA PRÒPIA



# AGRAÏMENTS

## Moltes gràcies per fer que la nostra tasca sigui possible:

Gràcies als centenars de persones, a les entitats i a les empreses que ha donat els seus objectes per a la reutilització i el reciclatge, i que ens permeten continuar amb els nostres objectius d'inserció laboral i contribueixen a la construcció d'un món millor per a tots i totes.

Gràcies a totes les empreses que han confiat en nosaltres per desenvolupar serveis i feines que ens han permès generar llocs de treball per a persones procedents de col·lectius vulnerables

Gràcies a l'Ajuntament de Tàrraga per confiar en nosaltres en la gestió de la deixalleria i en la recollida de voluminosos i cartró comercial

Gràcies a Urgell Net per deixar-nos col·laborar en el seu projecte i oferir un lloc de treball a persones en risc d'exclusió en el manteniment de la canera comarcal

Gràcies a totes les administracions que continuen apostant per les empreses d'inserció com a nou model d'inserció i d'economia.

Gràcies a Càritas Parroquial de Tàrraga, al Bisbat de Solsona i a Càritas espanyola per ajudar-nos a tirar endavant el projecte,

Gràcies a totes les entitats i xarxes amb les quals hem treballat mà a mà: Comissió socio-laboral de Càritas Catalunya, Xarxa per l'ocupació de l'Urgell, Feicat, AERESS

Gràcies a tots els treballadors de Cartaes, que amb el seu esforç, fan créixer dia a dia l'empresa.

Gràcies a tots els voluntaris i voluntàries que entreguen el seu temps per fer possible continuar amb els nostres objectius d'inserció sociolaboral.

## COL·LABOREN:



Unión Europea

*El Fons Social Europeu  
inverteix en el teu futur*



Generalitat de Catalunya  
**Departament de Treball, Afers Socials  
i Famílies**



Obra Social "la Caixa"



**Agència de  
Residus de  
Catalunya**